

Moovs.
MAKELAARS & TAXATEURS



Vraagprijs
€ 499.000 K.K.

20

LANGEWEG

SLUISKIL

0115-611489
info@moovsmakelaars.nl
moovsmakelaars.nl

OMSCHRIJVING

Unieke kans om comfortabel en in stijl te genieten van het buitenleven.

Deze schitterende uitgebouwde woning is geheel afgewerkt in een prachtig authentieke landelijke stijl. Dankzij de leuke ligging woon je volledig vrij maar toch dichtbij alle voorzieningen.

Met een ruime schuur, prachtige woonkeuken, tuinkamer en (zwem)vijver is dit een droomhuis voor iedereen die volop wil genieten van het buitenleven en op zoek is naar rust, ruimte en privacy.

Kom bezichtigen en laat je verrassen!

indeling:

Inkomhal met garderobe, meterkast en toiletruimte. Via en-suite deuren stappen we de sfeervolle woonkamer binnen. Deze is afgewerkt met een mooie eikenhoutenvloer en beschikt over een houtkachel. Schuifdeur naar de enorme woonkeuken. De keuken is een echte eye catcher. Dankzij luxe apparatuur zoals een Falcon gasfornuis met 5 pitten, 3 ovens en een warmhoudplaat, vaatwasser en koelkast heb je alles in huis om de lekkerste gerechten op tafel te zetten. Aangrenzend treffen we de bijkeuken en badkamer. De bijkeuken beschikt over een opgaande trap en biedt tevens volop opbergmogelijkheden. De badkamer is ruim en heeft een toilet, wastafelmeubel, hoekbad met jets en bubbels, dubbele douche en infraroodpaneel.

Eerste verdieping:

Overloop met bergkast, toegang naar 3 slaapkamers. De master bedroom heeft een ruime inbouwkast en biedt schitterend zicht over de tuin.

OMSCHRIJVING

Tuin:

Volop genieten doe je hier in de prachtig aangelegde tuin. De volledig ingerichte tuinkamer met glazenwanden is de ideale plek om het hele jaar door heerlijk te borrelen en BBQ'en.

Er is een grote vijver aanwezig welke als zwembad gebruikt kan worden. Achterop het perceel staat een hobbykas voor het kweken van je eigen groenten.

De ruime aangebouwde schuur biedt tal van mogelijkheden zoals het stallen van auto's, caravan of camper. Ook is er een zolderruimte aanwezig.

Bijzonderheden:

Het energielabel is verstrekt voor renovatie van de woning

De woning beschikt over 24 zonnepanelen

De kozijnen zijn van hout en kunststof met dubbele beglazing en deels voorzien van rolluiken
Woonkamer en twee slaapkamers beschikken over airco

In de keuken en badkamer is vloerverwarming aanwezig

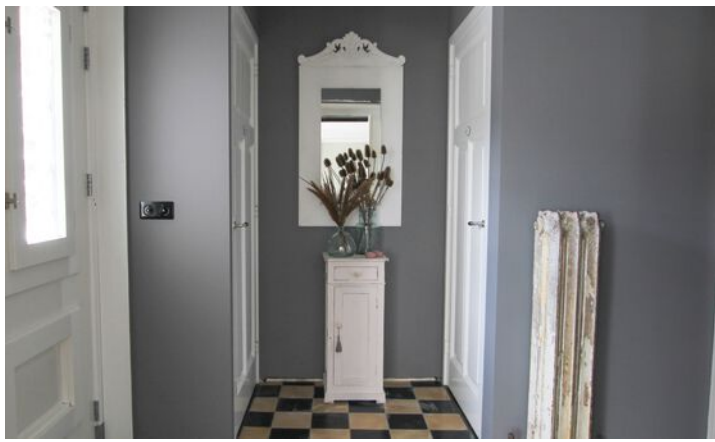
Verwarming en warm water middels c.v. ketel
Atag bj. 2020

Meterkast met voldoende groepen

Woning beschikt over een alarmsysteem en elektrisch afsluitbaar hek aan de voorzijde

Deze informatie is met zorg samengesteld door Moovs Makelaars en Taxateurs. Moovs Makelaars en Taxateurs kan niet aansprakelijk gesteld worden voor eventuele onjuistheden.



































KENMERKEN

SOORT WONING:
EENGEZINSWONING

ENERGIELABEL:

BOUWJAAR:
1944

WOONOPPERVLAKTE:
135m²

INHOUD:
457m³

PERCELOPPERVLAKE:
913m²



KENMERKEN

Overdracht

Vraagprijs	€ 499.000,- k.k.
Aanvaarding	In overleg

Bouw

Type object	Woonhuis, eengezinswoning, vrijstaande woning
Soort bouw	Bestaande bouw
Bouwperiode	1944
Dakbedekking	Dakpannen
Type dak	Samengesteld
Isolatievormen	Dakisolatie Dubbel glas Muurisolatie Vloerisolatie

Oppervlaktes en inhoud

Perceeloppervlakte	913 m ²
Gebruiksoppervlakte wonen	135 m ²
Inhoud	457 m ³
Oppervlakte externe bergruimte	78 m ²
Oppervlakte gebouwgebonden buitenruimte	2 m ²

Indeling

Aantal bouwlagen	2
Aantal kamers	4 (waarvan 3 slaapkamers)
Aantal badkamers	1

Tuin

Type	Tuin rondom
Oriëntering	Noord-oost
Staat	Prachtig aangelegd

KENMERKEN

CV ketel

CV ketel	Atag
Warmtebron	Gas
Bouwjaar	2020
Combiketel	Ja
Eigendom	Eigendom

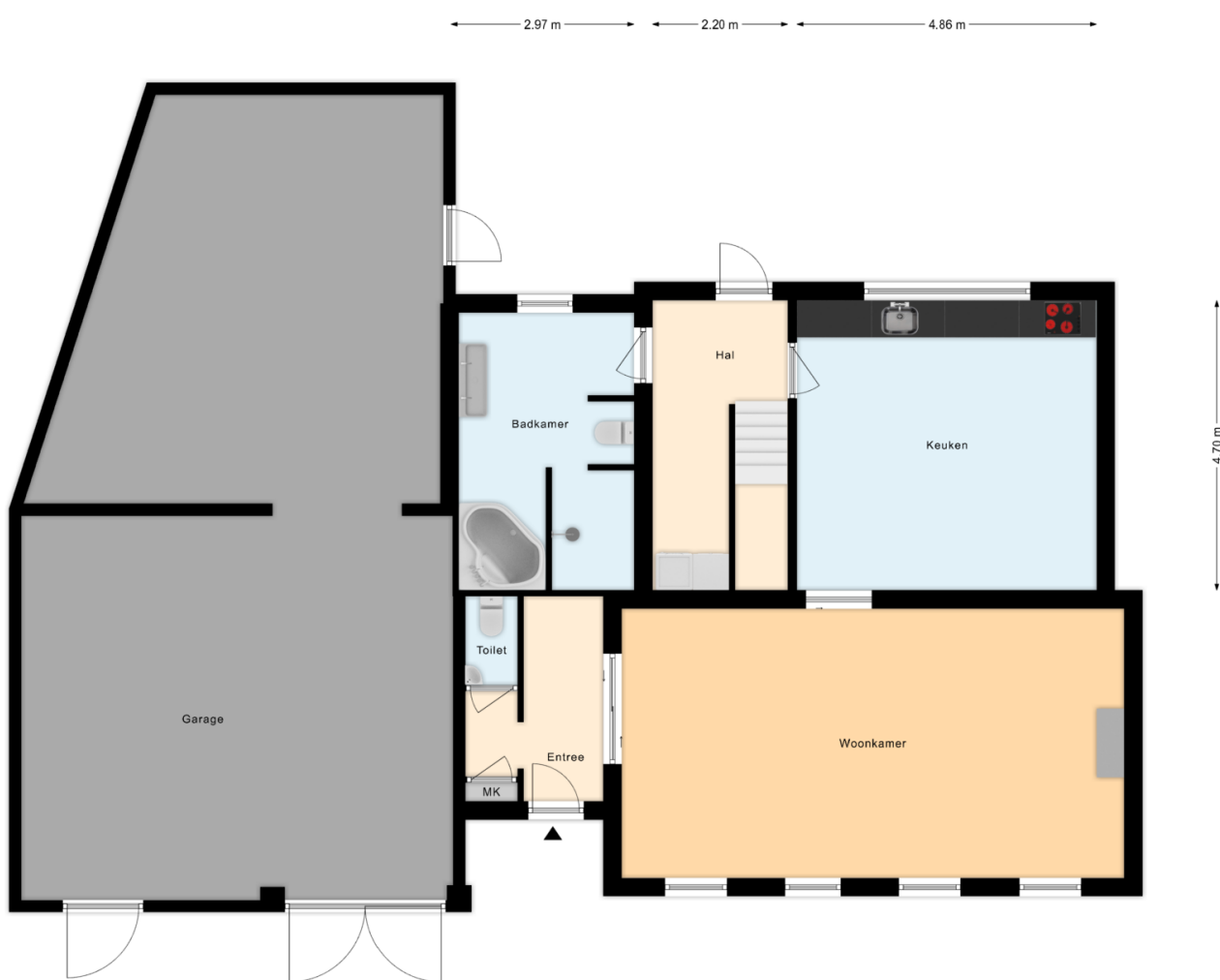
Uitrusting

Warm water	CV-ketel
Verwarmingssysteem	Airconditioning Centrale verwarming Houtkachel Vloerverwarming (gedeeltelijk)
Heeft airco	Ja
Heeft een alarm	Ja
Heeft een rookkanaal	Ja
Tuin aanwezig	Ja
Heeft rolluiken	Ja
Heeft schuur/berging	Ja
Heeft ventilatie	Ja

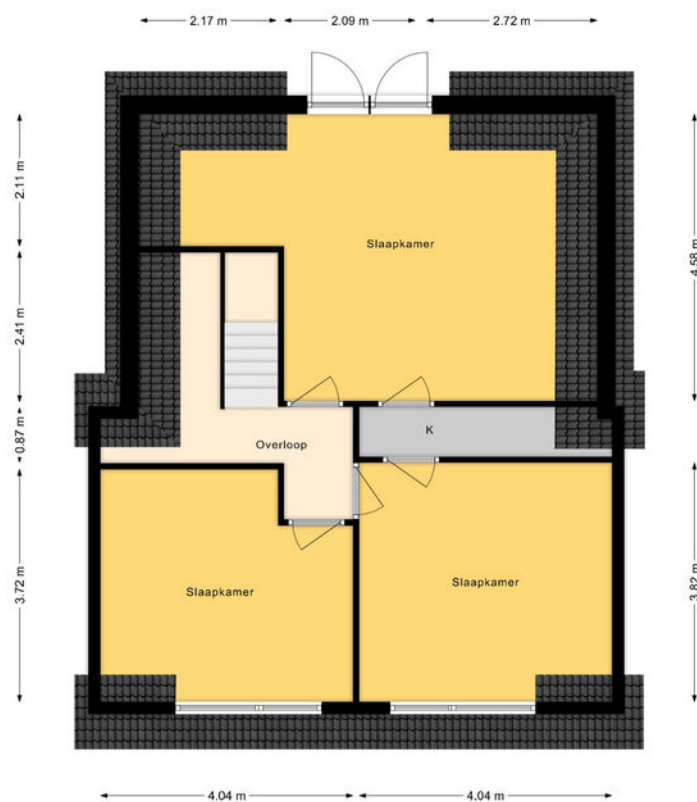
Kadastrale gegevens

Eigendom	Eigen grond
----------	-------------

PLATTEGROND



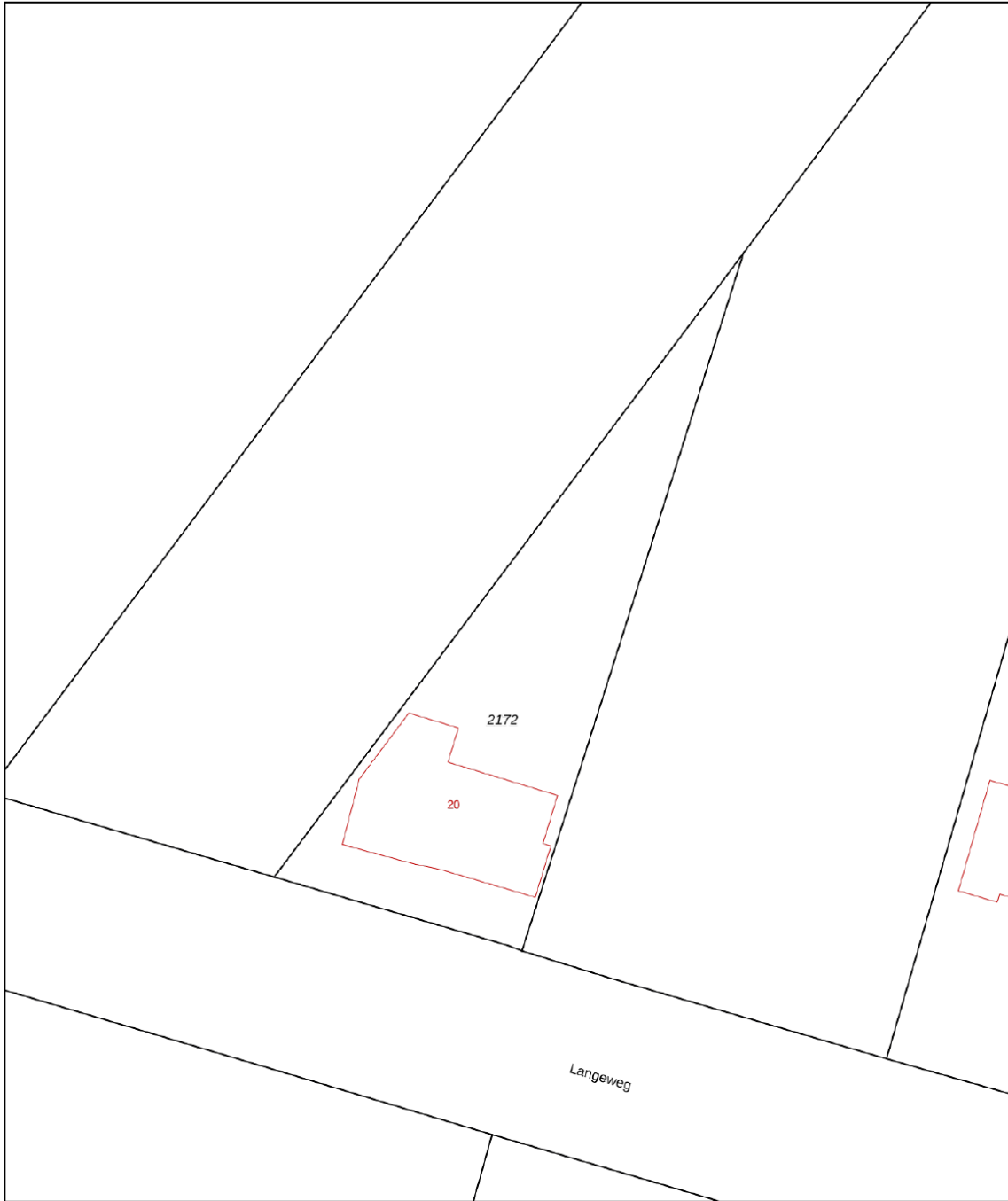
PLATTEGROND




KADASTRALE KAART

Kadastrale kaart

Uw referentie: langeweg

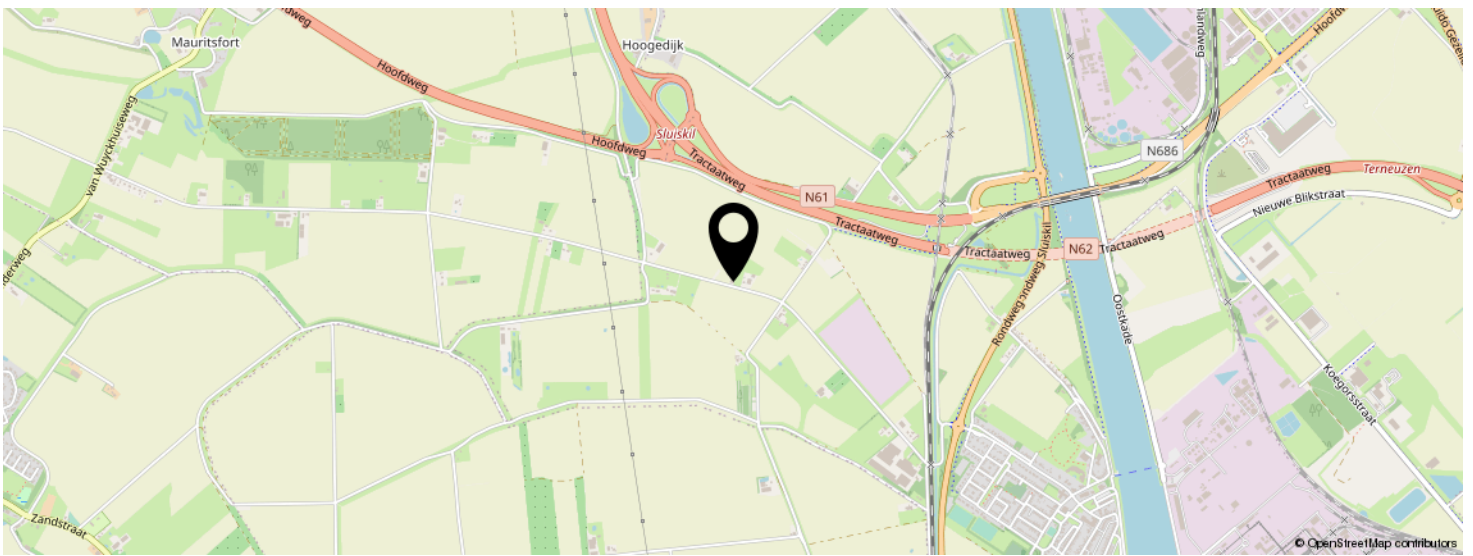
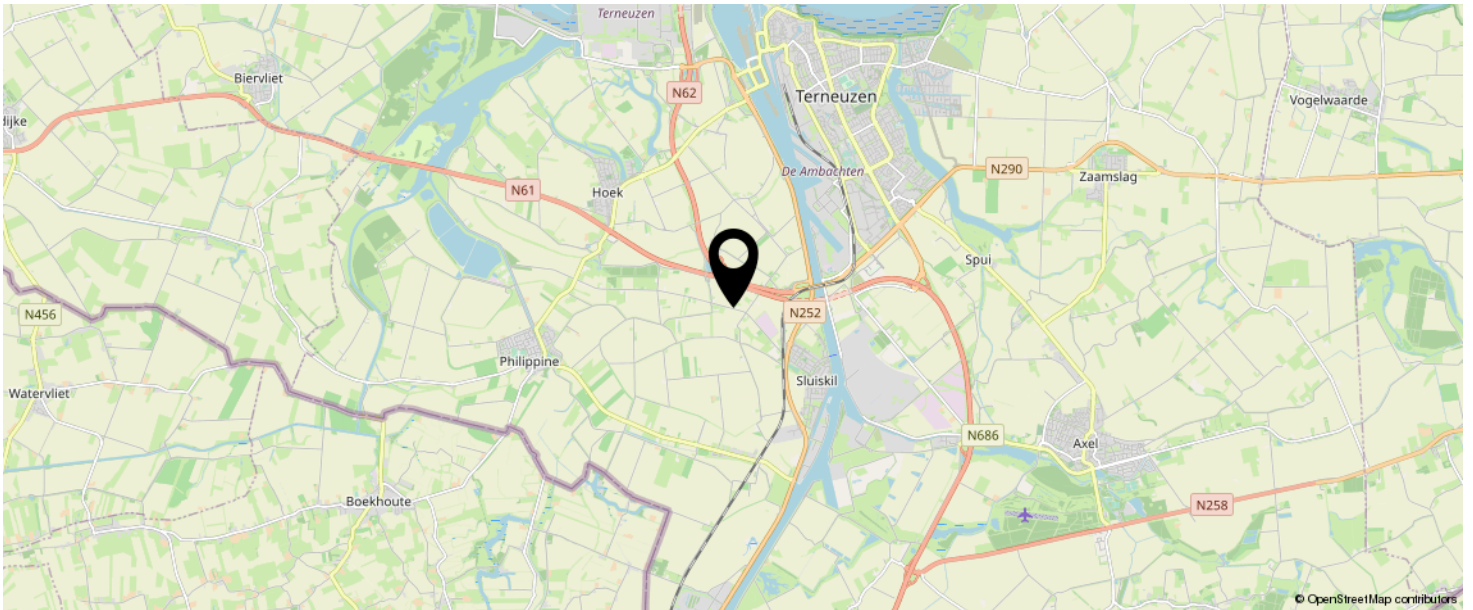


12345 Perceelnummer	Deze kaart is noordgericht	Schaal 1: 500	
25 Huisnummer	Vastgestelde kadastrale grens	Kadastrale gemeente Terneuzen	
— Vastgestelde kadastrale grens	Voorlopige kadastrale grens	Sectie K	
— Voorlopige kadastrale grens	Administratieve kadastrale grens	Perceel 2172	
— Administratieve kadastrale grens	Bebouwing		
— Bebouwing			

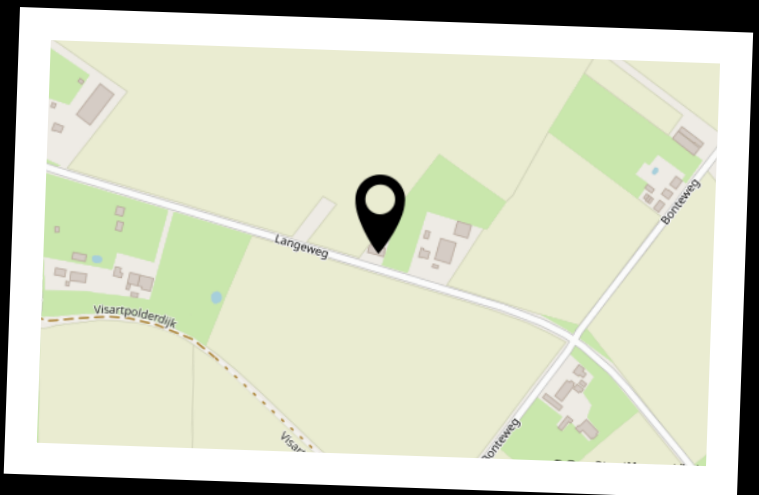
Voor een eensluitend uittreksel, geleverd op 19 juni 2023
De bewaarder van het kadaster en de openbare registers

Aan dit uittreksel kunnen geen betrouwbare maten worden ontleend.
De Dienst voor het kadaster en de openbare registers behoudt zich de intellectuele eigendomsrechten voor, waaronder het auteursrecht en het databankenrecht.

LOCATIE OP DE KAART



**KOM JIJ HIER
BINNENKORT
WONEN?**



INTERESSE IN DEZE WONING?



Neem vrijblijvend
contact met ons op!

Moovs Makelaars en Taxateurs B.V.

Axelsestraat 200

4537 AX, Terneuzen

0115-611489

info@moovsmakelaars.nl

moovsmakelaars.nl

Moovs.
MAKELAARS & TAXATEURS